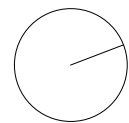
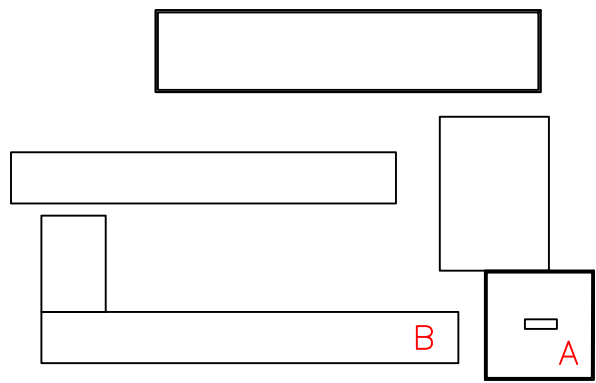
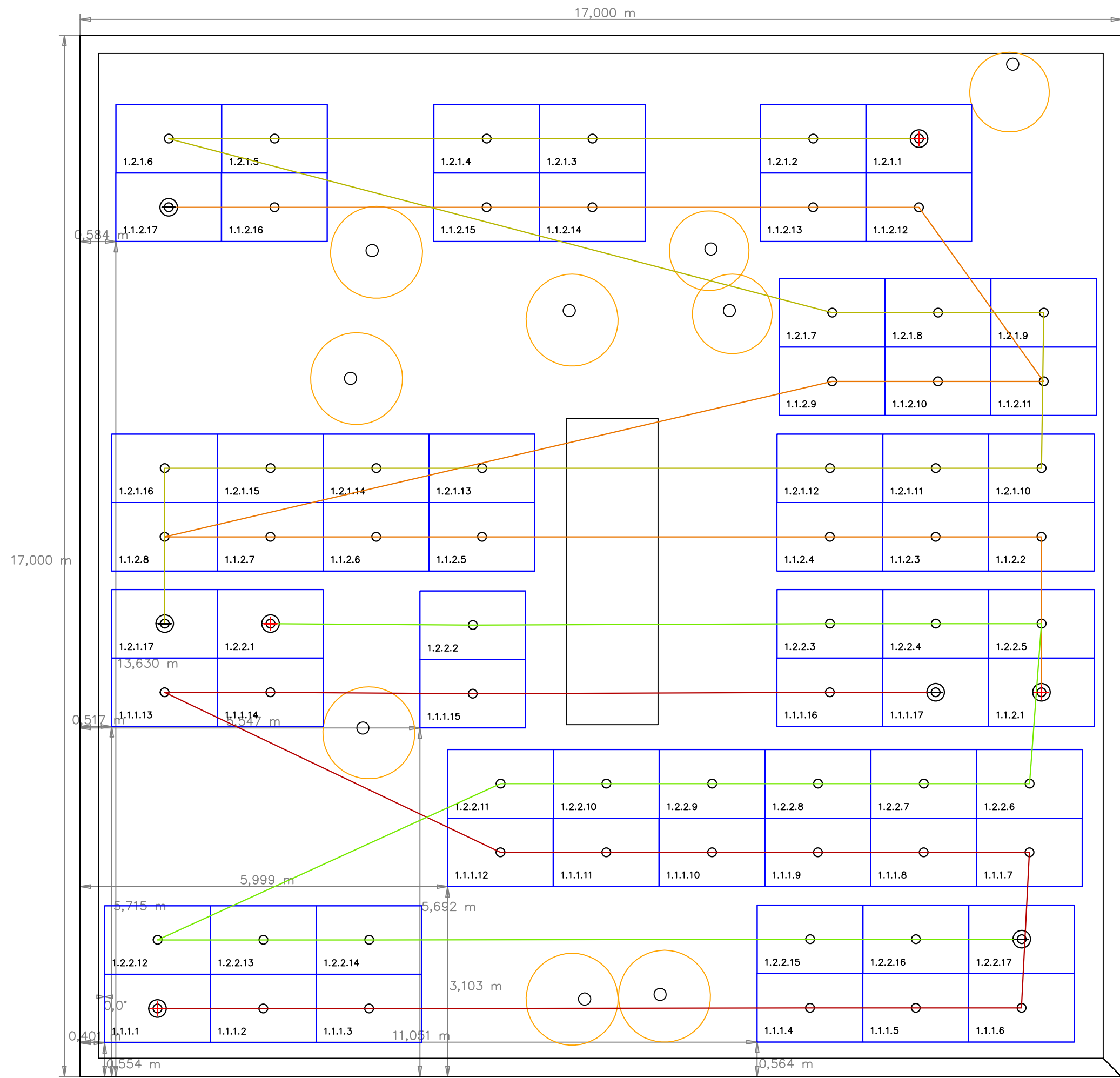
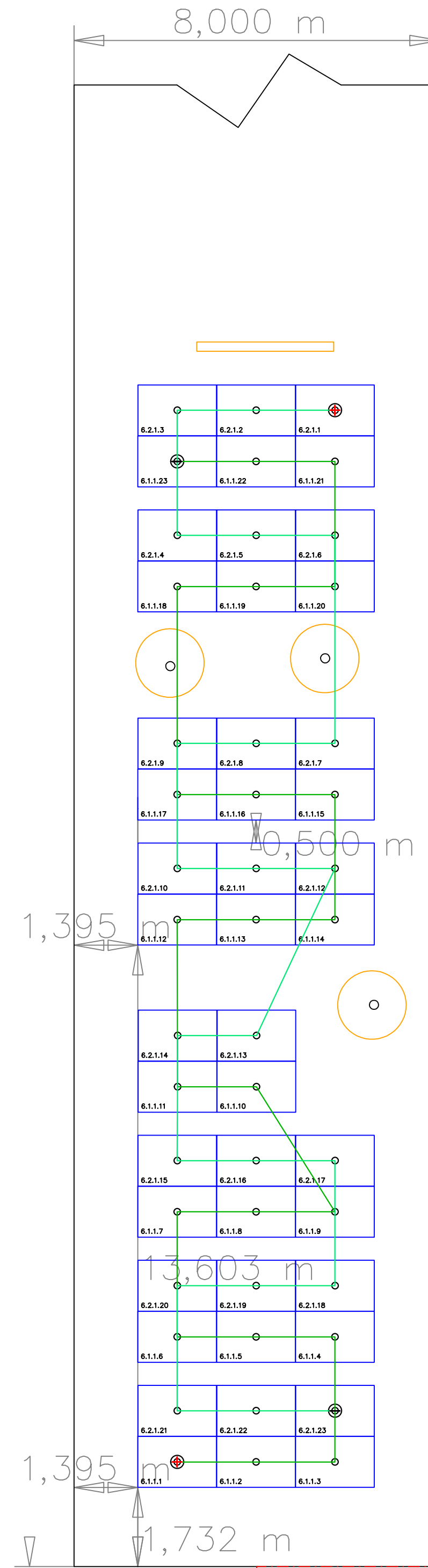


A



B



PROSTOR PRO UMÍSTĚNÍ TECHNOLOGIE

LEGENDA ZNAČENÍ			
	DC KABEL +		TRAFOSTANICE
	DC KABEL -		AC ROZVÁDĚČ
	FV PANEL		STŘÍDAČ
	DC ROZVÁDĚČ		AXY

INV1–2 UMÍSTĚNY NA STŘEŠNÍM PROSTORU MEZI OBJEKTY A a B

114x 410Wp FV PANELY

SKLON PANELŮ 10°

AZIMUT 68° V, 248° Z

ODPOVĚDNÝ PROJEKTANT		VYPRACOVAL	
doc. Ing. Karel Šuhajda, Ph.D.		Ing. Matěj Vrtal, Ing. Jan Morávek, Ph.D., doc. Ing. Petr Mastný, Ph.D., Ing. Branislav Bátor, Ph.D., Ing. Filip Koval	
ZHOTOVITEL PD:		Vysoké učení technické v Brně, Ústav elektroenergetiky, FEKT	
NÁZEV AKCE:		FVE na objektech VETUNI	
MÍSTO STAVBY:		Palackého tř. 1946/1, 612 42 Brno	
INVESTOR:		Veterinární univerzita Brno, Palackého tř. 1946/1, 612 42 Brno	
OBSAH VÝKRESU:		ROZMÍSTĚNÍ PANELŮ NA STŘEŠE - ČÁST A	
FORMÁT:	MĚŘÍTKO:	DATUM:	STUPEŇ PD:
6xA4	1:100	01/2023	DSP
STAVEBNÍ OBJEKT:		SO 43	
ČÍSLO VÝKRESU:		PÁŘE:	
D.2.7.09			